

ANDALUSIAN VILLAGE

Benalup-Casas Viejas (Cádiz)

Developer:



Design and build:

BMJ
PROJECTS & INVESTMENTS

*Document 01
Location and layout*

DISFRUTAR DE LA NATURALEZA, LA CULTURA Y LA AUTENTICIDAD GADITANA

Este nuevo barrio ubicado en la localidad de **Benalup-Casas Viejas**, situado en el **Parque Natural de Los Alcornocales**. Su entorno natural ofrece un estilo de vida tranquilo, rodeado de dehesas, montañas y rutas de senderismo.

Su ubicación estratégica, a menos de 30 minutos en coche de la costa gaditana y su comunicación con las principales ciudades andaluzas: a una hora de Cádiz capital, aproximadamente a 45 minutos de **Jerez de la Frontera** —donde se encuentra uno de los **aeropuertos** más importantes de la región— y a poco más de 90 minutos del **aeropuerto internacional de Sevilla**.

Benalup-Casas Viejas y *Barrio Andaluz*, combinan la tranquilidad de un pueblo con todos los servicios necesarios, además de una oferta gastronómica marcada por la tradición y el producto local. Es un enclave perfecto tanto para primera residencia como para segunda vivienda o inversión, ya que ofrece calidad de vida, cercanía a la costa y excelentes conexiones.

ENJOY THE NATURE, CULTURE AND AUTHENTICITY OF CADIZ

This new neighbourhood is located in the town of Benalup-Casas Viejas, within the Los Alcornocales Natural Park. Its natural surroundings offer a peaceful lifestyle, surrounded by pastures, mountains and hiking trails.

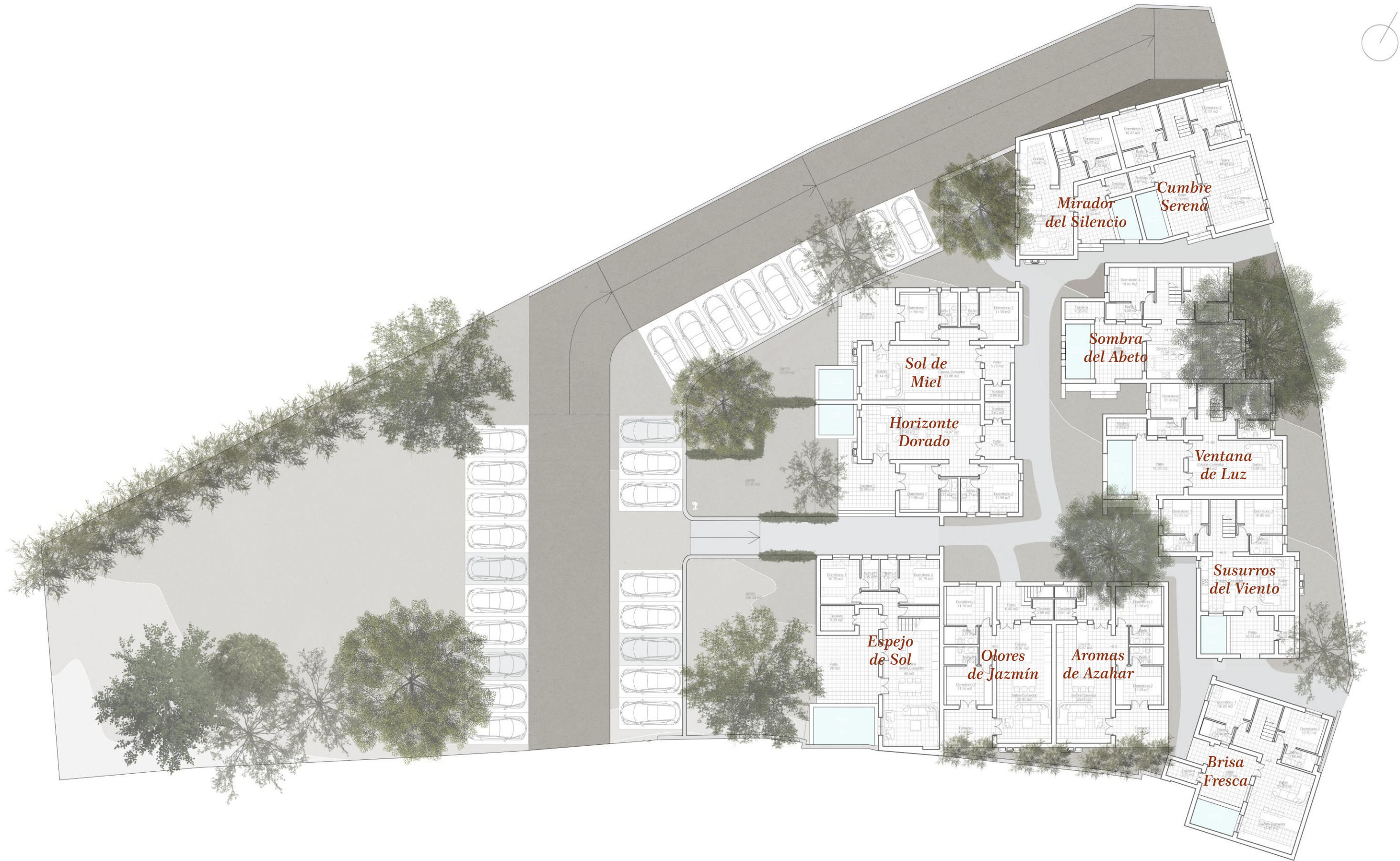
Its strategic location, less than 30 minutes by car from the Cadiz coast and its connections to the main Andalusian cities: one hour from Cadiz capital, approximately 45 minutes from Jerez de la Frontera —where one of the most important airports in the region is located— and just over 90 minutes from Seville International Airport.

Benalup-Casas Viejas and Barrio Andaluz combine the tranquillity of a village with all the necessary amenities, as well as a gastronomic offering marked by tradition and local produce. It is a perfect location for a primary residence, second home or investment, as it offers quality of life, proximity to the coast and excellent transport links.





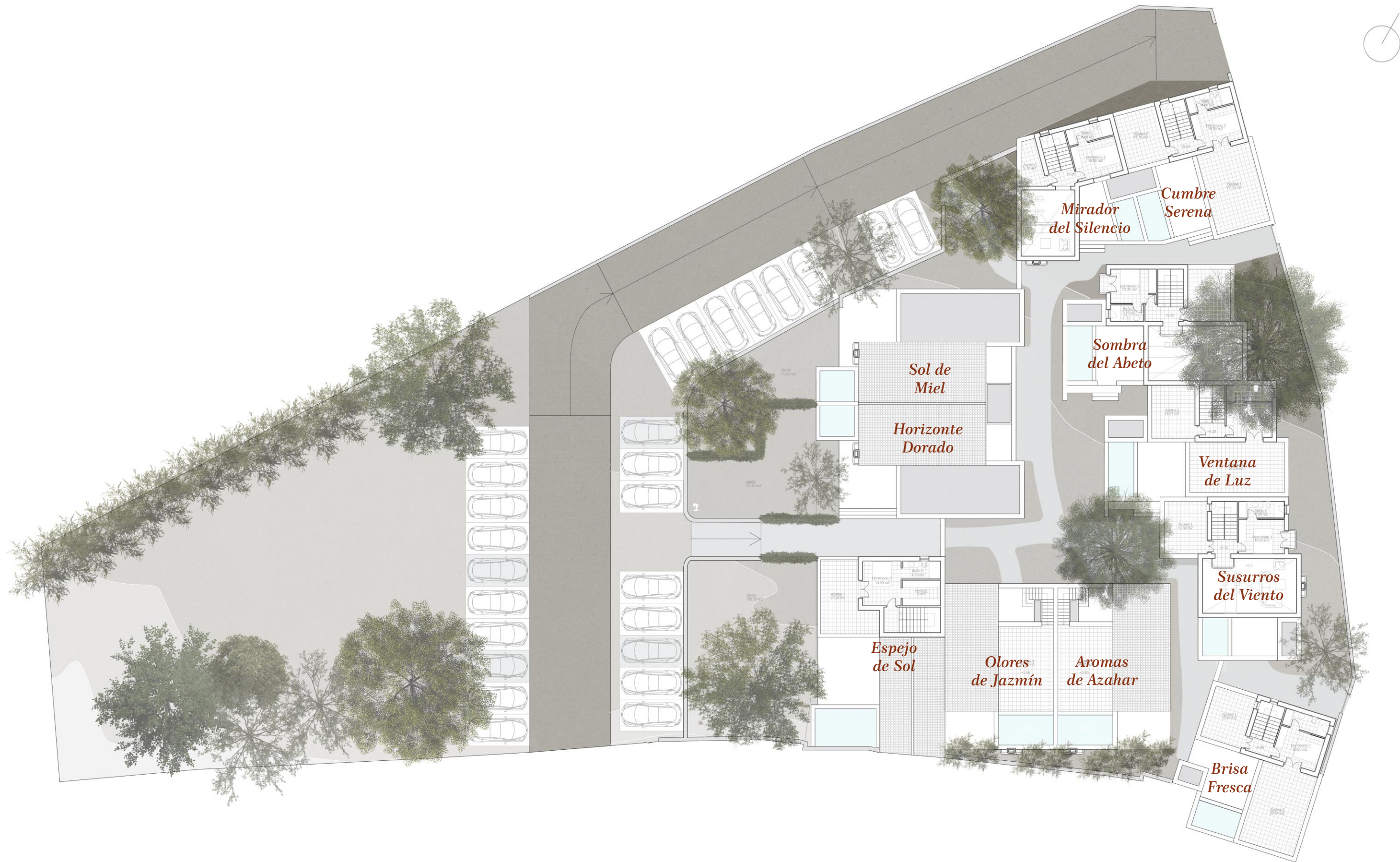
BMJ
PROJECTS & INVESTMENTS



| CUADRO DE SUPERFICIES TOTALES | |
|---|------------|
| SUPERFICIE TOTAL DE VIVIENDAS CONSTRUIDAS | 1 33.39 m2 |
| SUPERFICIE TOTAL DE PARCELA | 4 45.43 m2 |
| N PLAZAS DE APARCAMIENTO LIBRES | 4 PLAZAS |

DISTRIBUCIÓN PLANTA BAJA
Ground Floor Layout

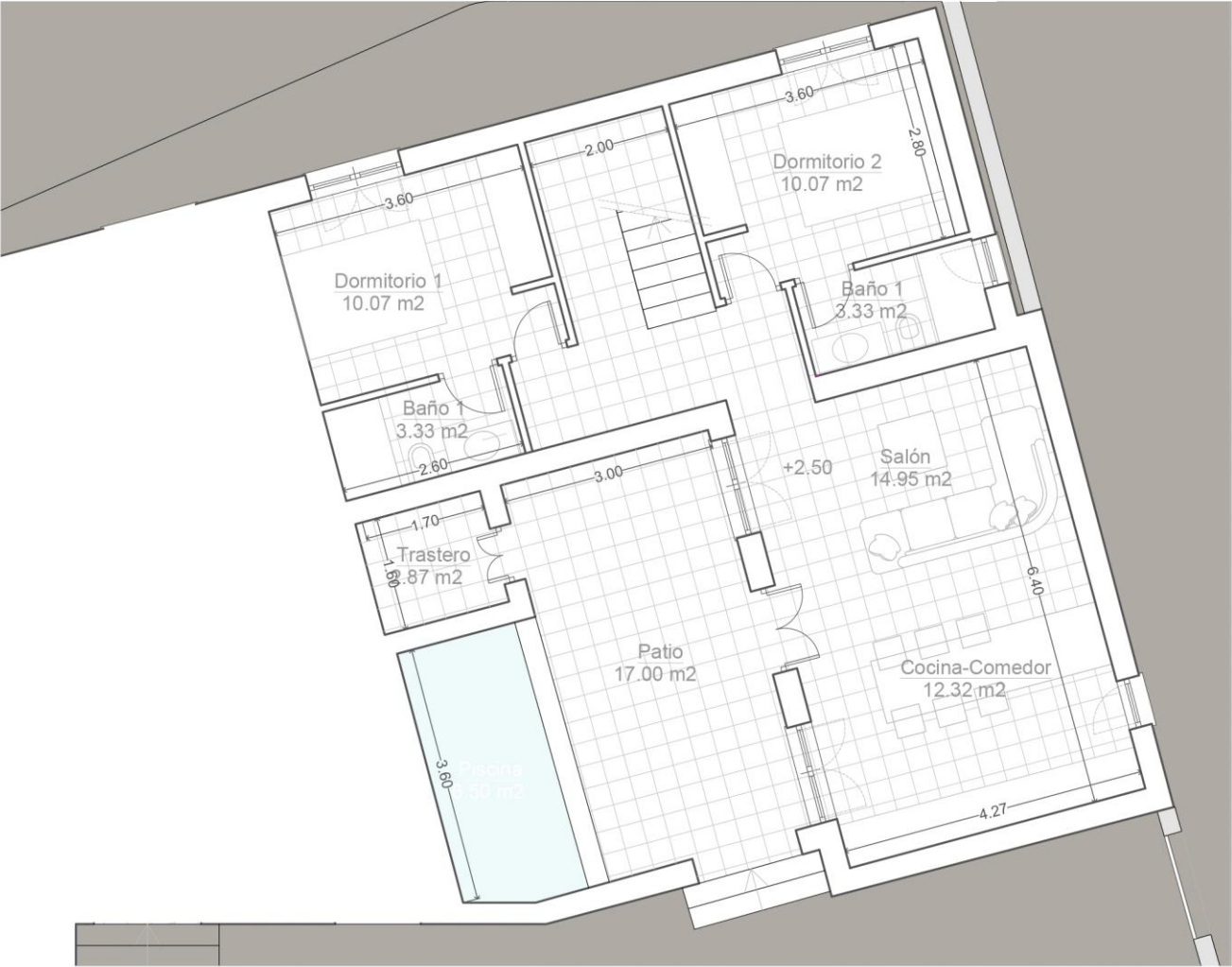




| CUADRO DE SUPERFICIES TOTALES | | |
|---|---|----------|
| SUPERFICIE TOTAL DE VIVIENDAS CONSTRUIDAS | 1 | 33.39 m2 |
| SUPERFICIE TOTAL DE PARCELA | 4 | 45.43 m2 |
| N PLAZAS DE APARCAMIENTO LIBRES | 4 | PLAZAS |

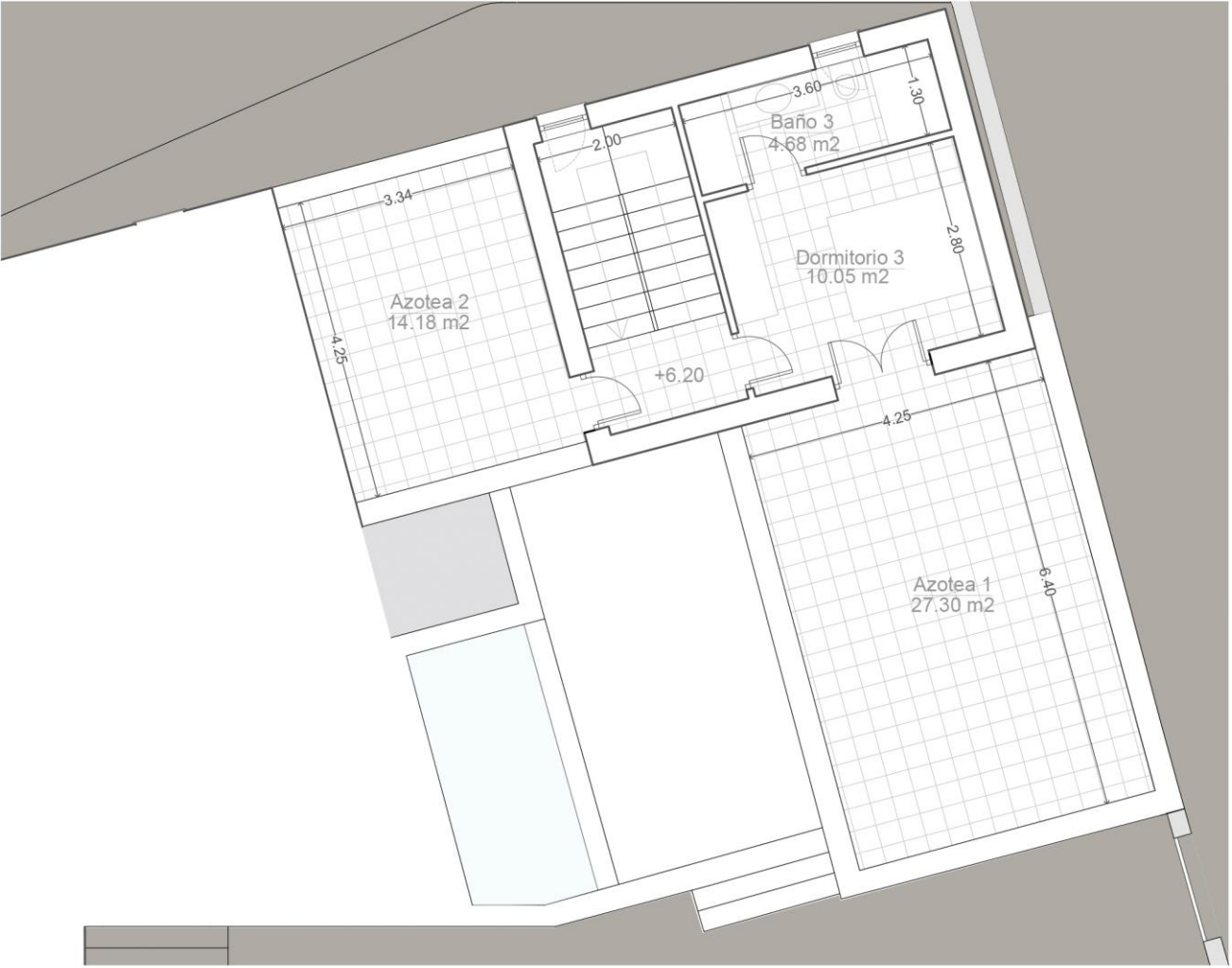
DISTRIBUCIÓN PLANTA PRIMERA
First Floor Layout





PLANTA BAJA

| CUADRO DE SUPERFICIES | |
|---|--------------------------|
| Superficie construida planta baja | 86.02 m2 |
| Superficie construida planta primera | 31.28 m2 |
| Superficie total de vivienda construida | 117.30 m2 |
| Patio | 17.00 m2 |
| Azotea transitable | 27.30 + 14.18 = 41.48 m2 |
| Trastero | 2.87 m2 |
| Piscina | 6.50 m2 |
| Aparcamiento | 2 plazas |



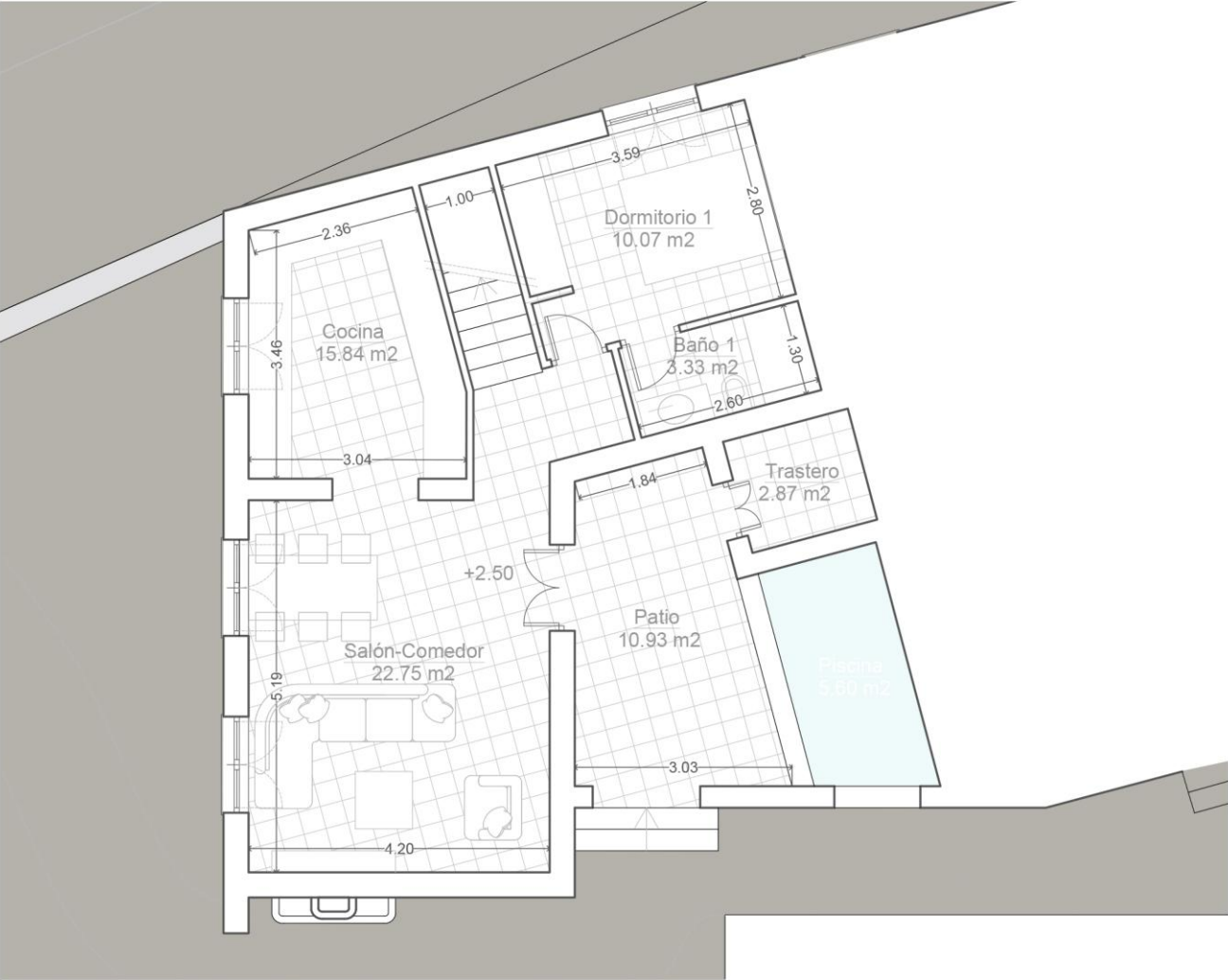
PLANTA PRIMERA



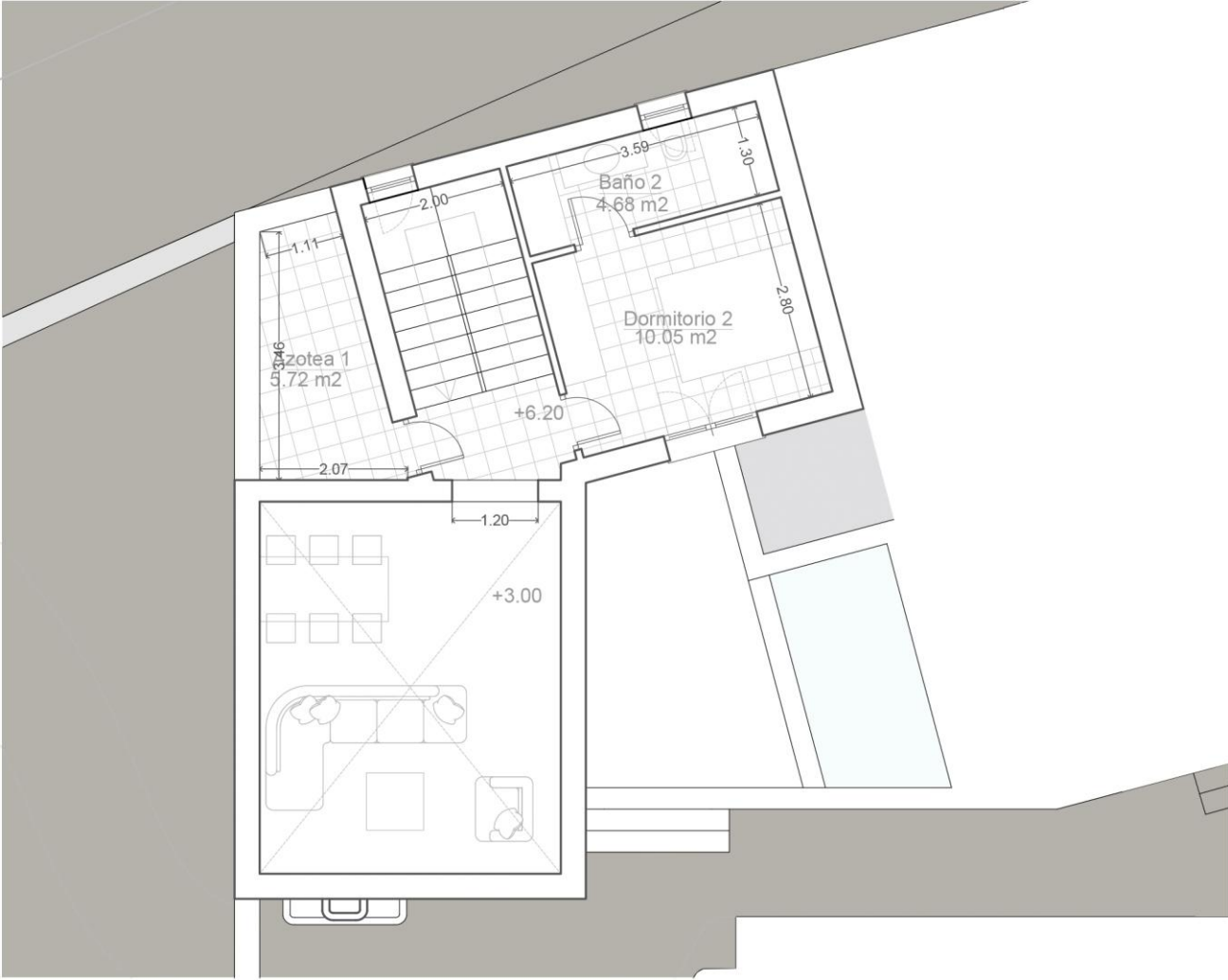
Casa Cumbre Serena

3 3 2 117.30 m²





PLANTA BAJA



PLANTA PRIMERA

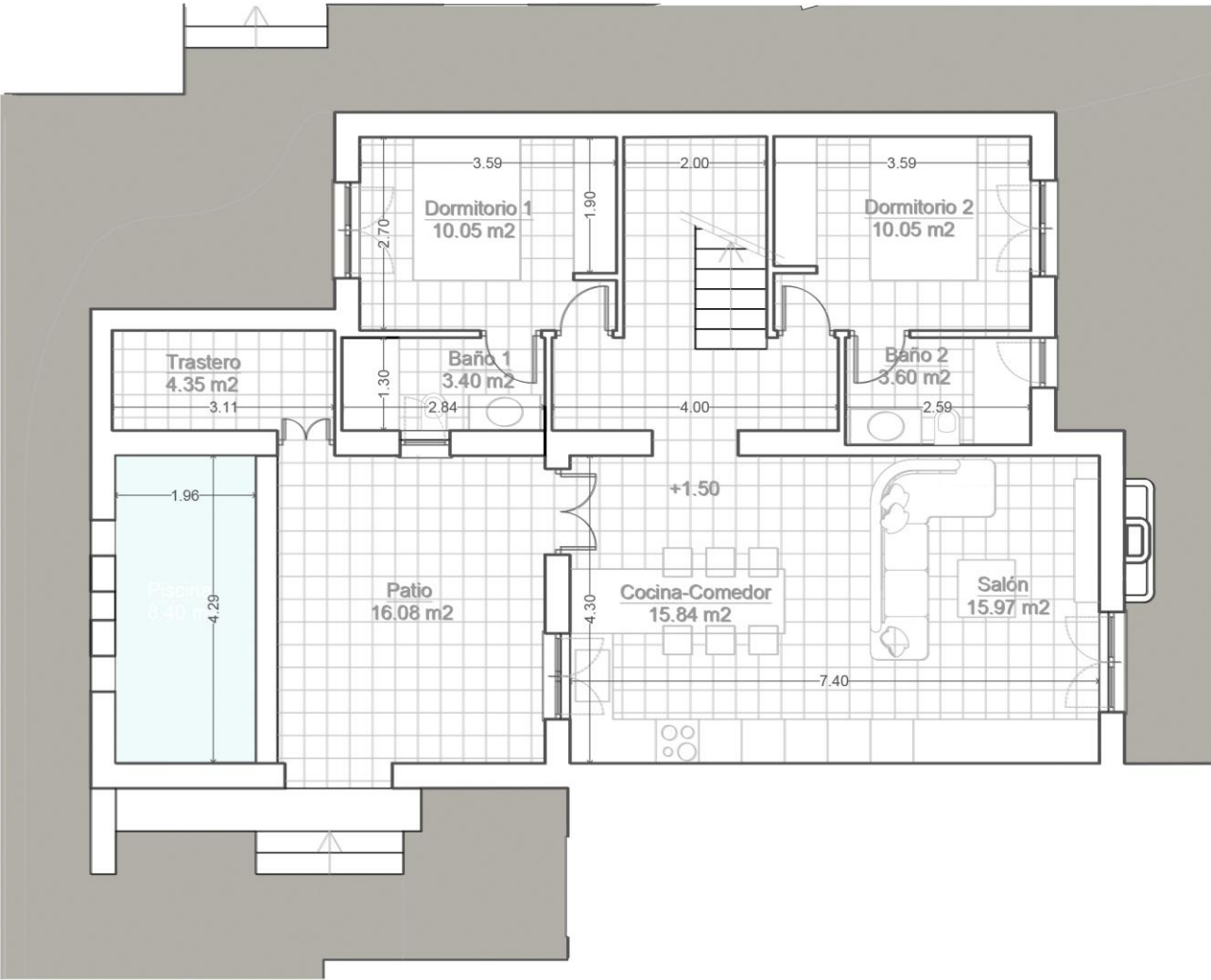


| CUADRO DE SUPERFICIES | |
|---|-----------|
| Superficie construida planta baja | 69.74 m2 |
| Superficie construida planta primera | 31.20 m2 |
| Superficie total de vivienda construida | 100.94 m2 |
| Patio | 10.93 m2 |
| Azotea transitable | 20.24 m2 |
| Trastero | 2.88 m2 |
| Piscina | 5.60 m2 |
| Aparcamiento | 2 plazas |

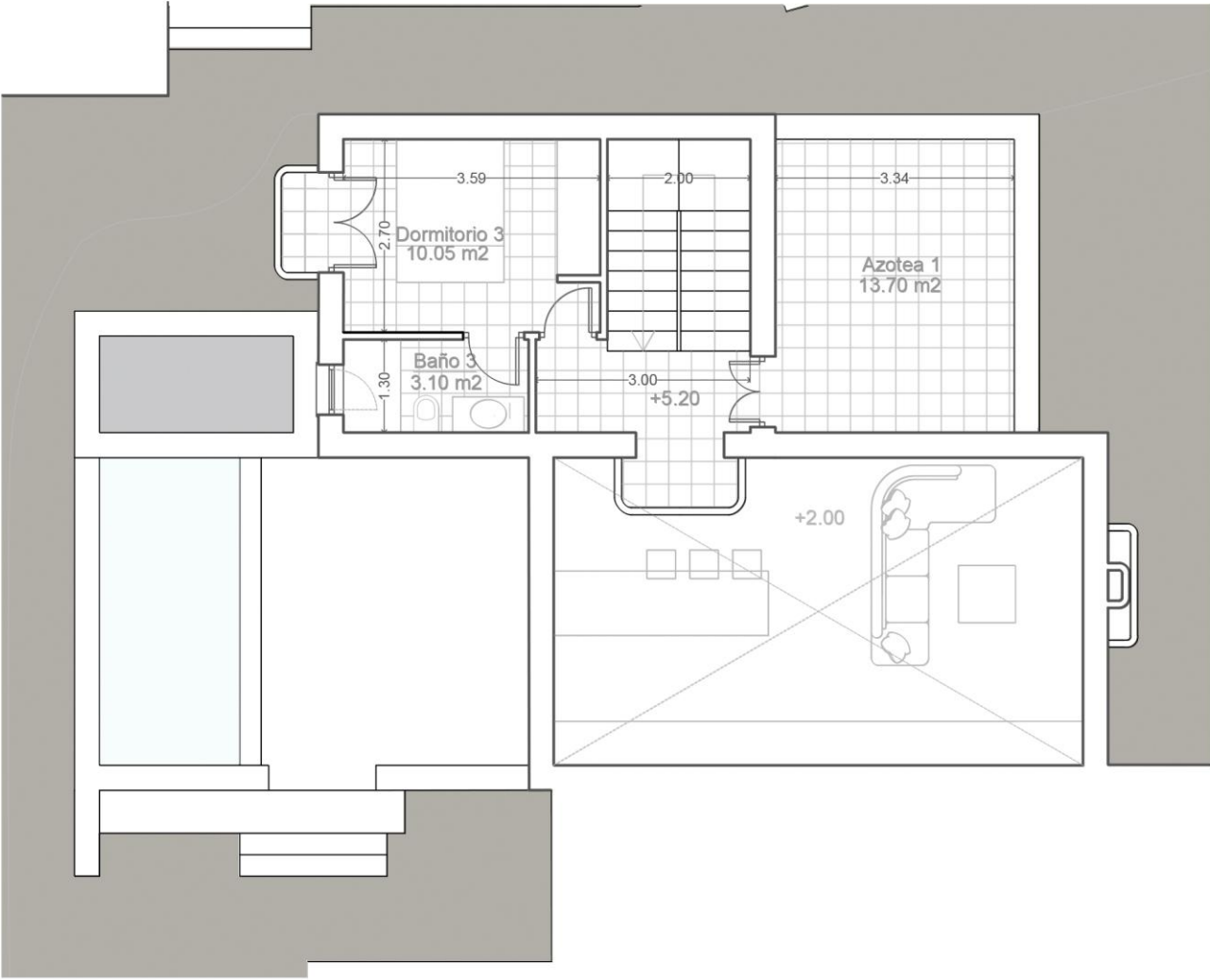
2  2   2  100.94 m²

Casa Mirador del Silencio





PLANTA BAJA



PLANTA PRIMERA

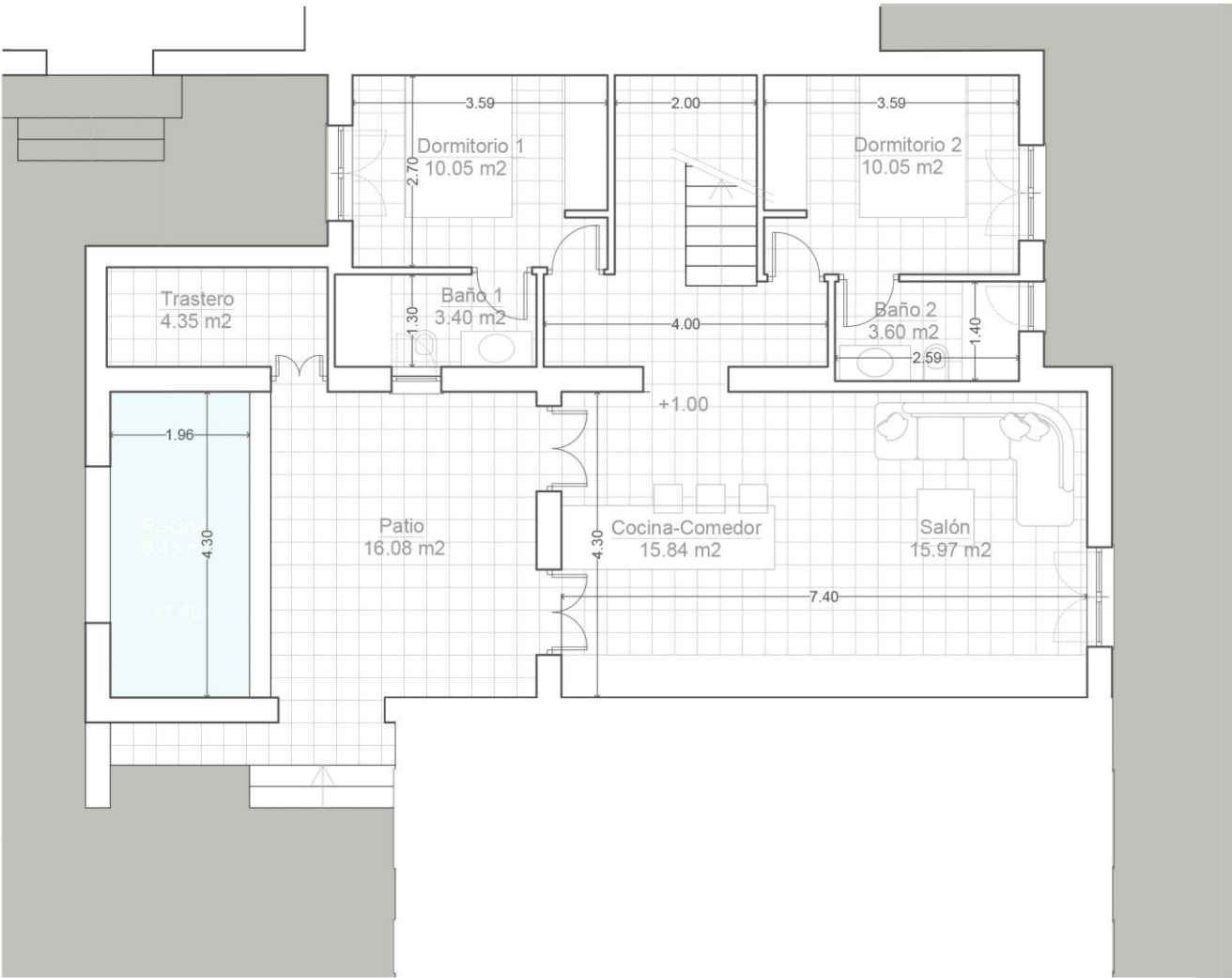


| CUADRO DE SUPERFICIES | |
|---|-----------|
| Superficie construida planta baja | 92.10 m2 |
| Superficie construida planta primera | 30.70 m2 |
| Superficie total de vivienda construida | 122.80 m2 |
| Patio | 16.08 m2 |
| Azotea transitable | 13.70 m2 |
| Trastero | 4.35 m2 |
| Piscina | 8.40 m2 |
| Aparcamiento | 2 plazas |

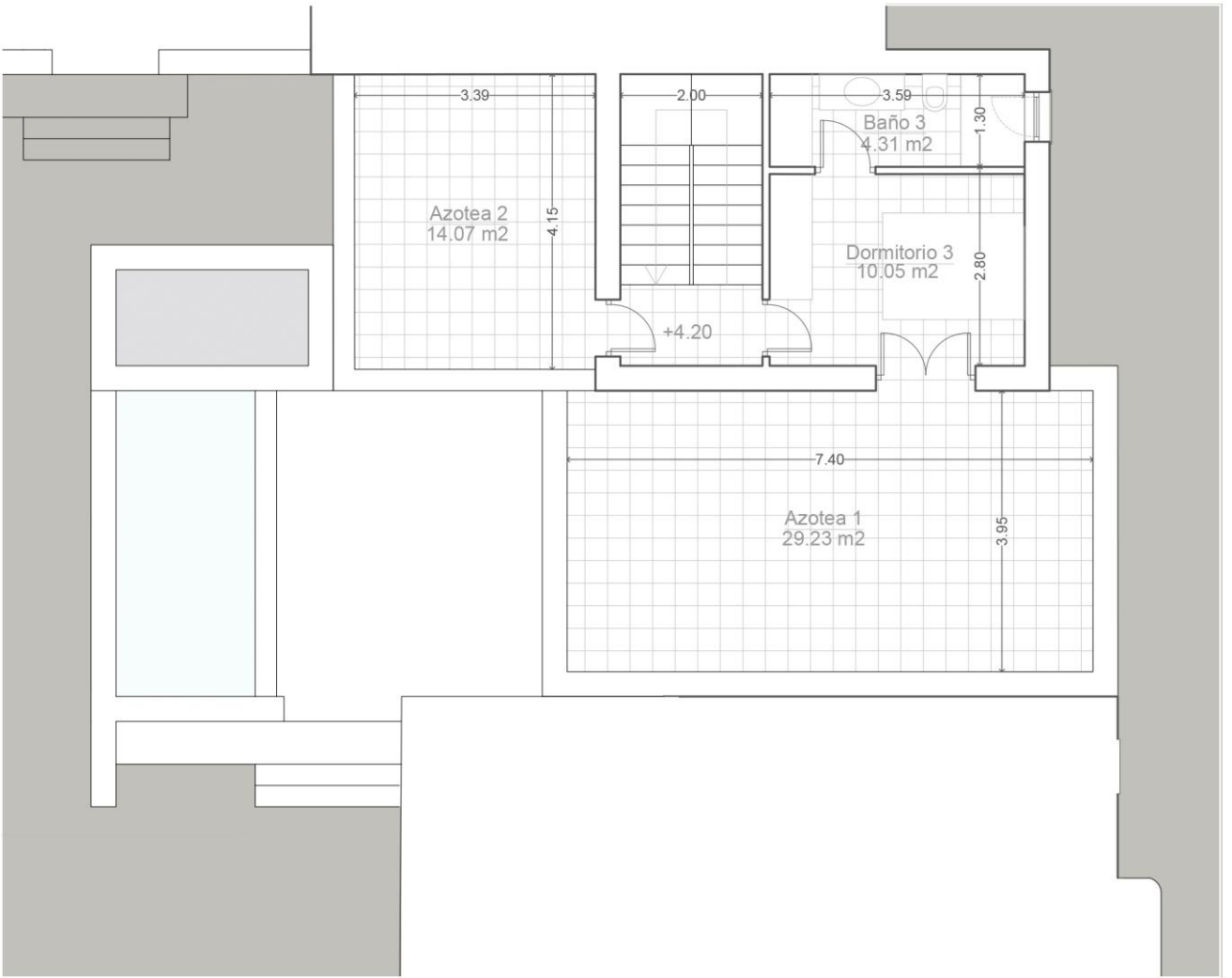
3  3   2  122.80 m²

Casa Sombra del Abeto





PLANTA BAJA



PLANTA PRIMERA

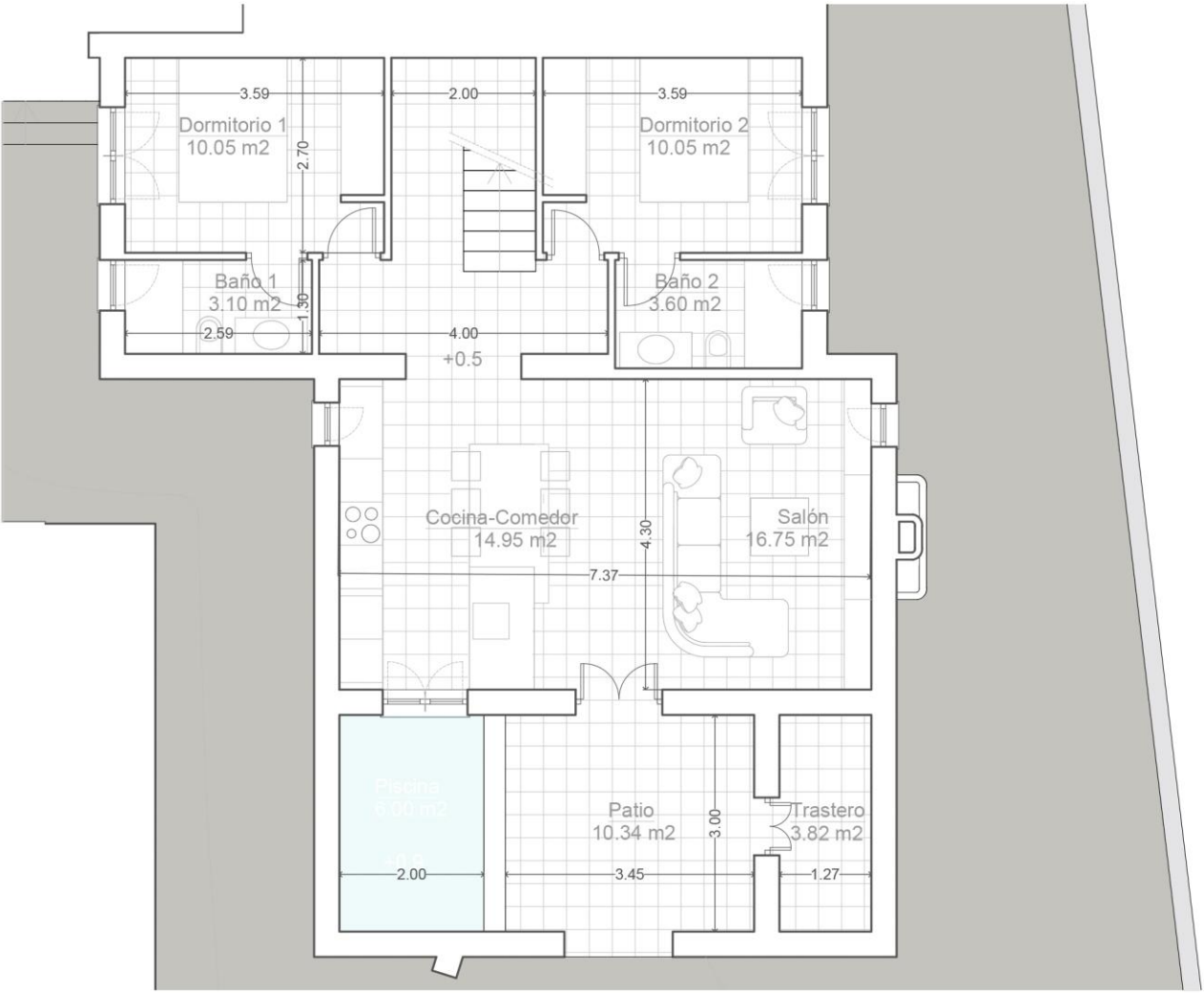


| CUADRO DE SUPERFICIES | |
|---|--------------------------|
| Superficie construida planta baja | 90.20 m2 |
| Superficie construida planta primera | 30.63 m2 |
| Superficie total de vivienda construida | 120.83 m2 |
| Patio | 16.08 m2 |
| Azotea transitable | 29.23 + 14.07 = 43.30 m2 |
| Trastero | 4.35 m2 |
| Piscina | 8.43 m2 |
| Aparcamiento | 2 plazas |

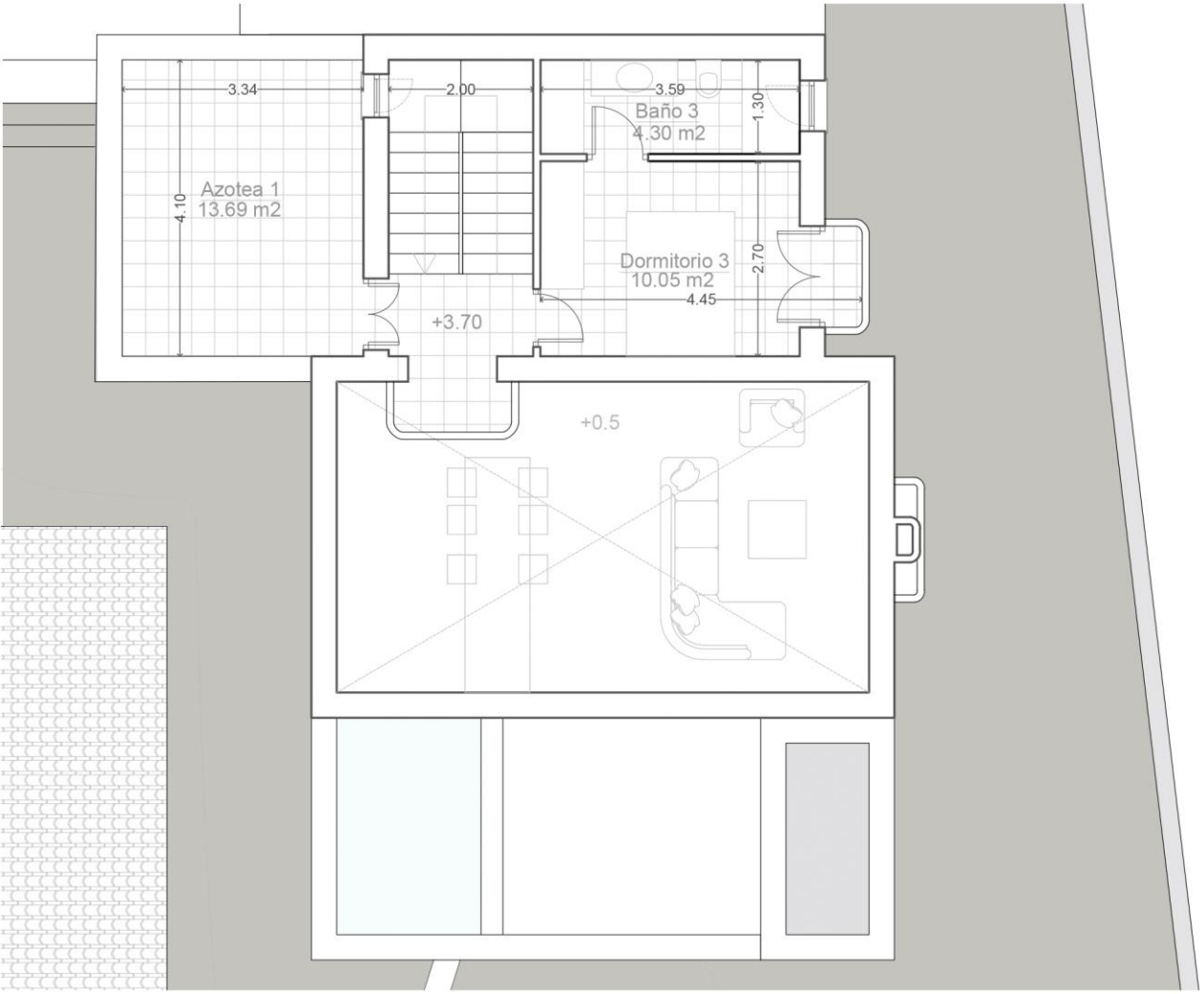
3  3   2  120.83 m²

Casa Ventana de Luz





PLANTA BAJA



PLANTA PRIMERA

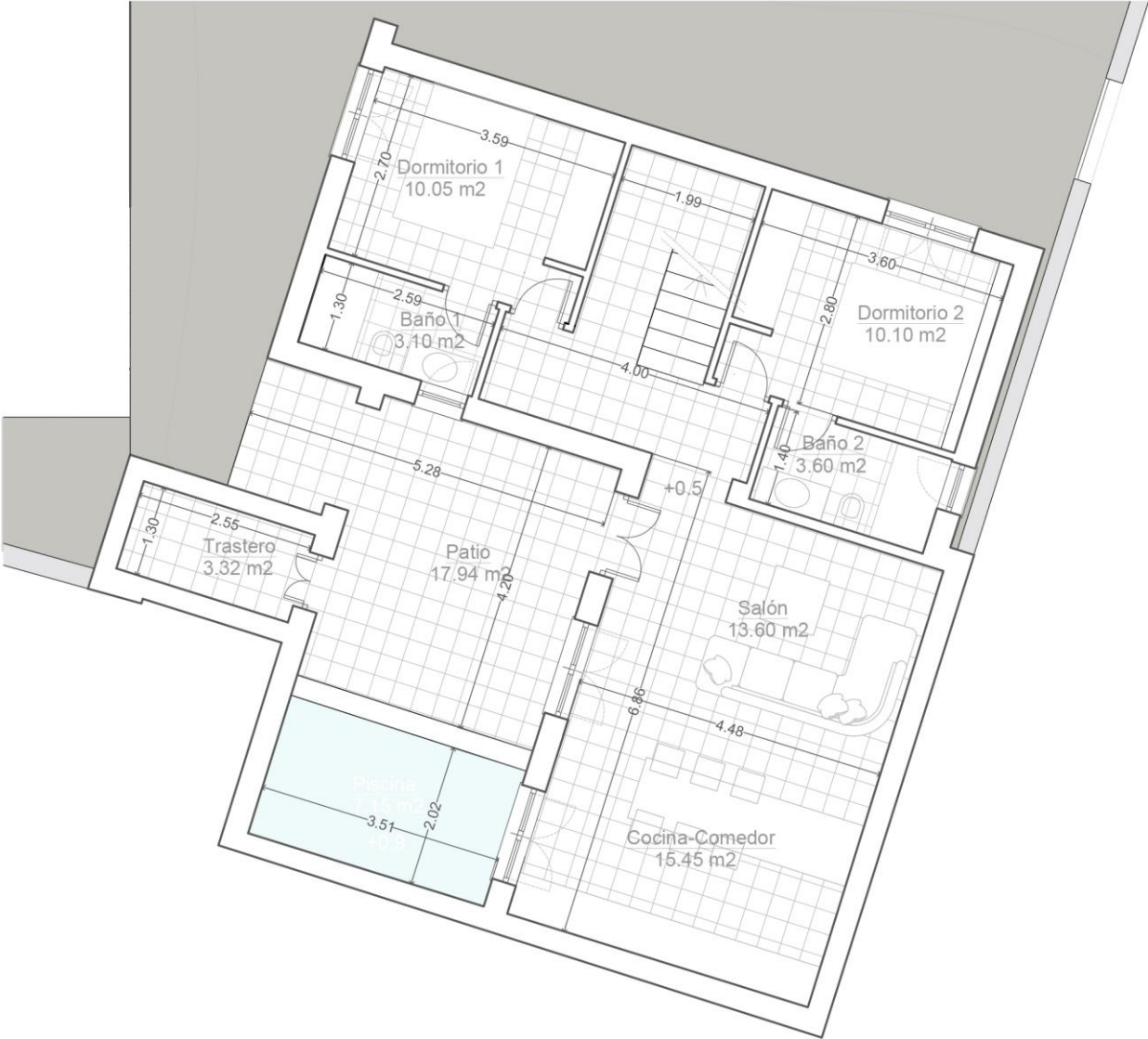


| CUADRO DE SUPERFICIES | |
|---|-----------|
| Superficie construida planta baja | 91.25 m2 |
| Superficie construida planta primera | 30.68 m2 |
| Superficie total de vivienda construida | 121.93 m2 |
| Patio | 10.34 m2 |
| Azotea transitable | 13.69 m2 |
| Trastero | 2.87 m2 |
| Piscina | 6.00 m2 |
| Aparcamiento | 2 plazas |

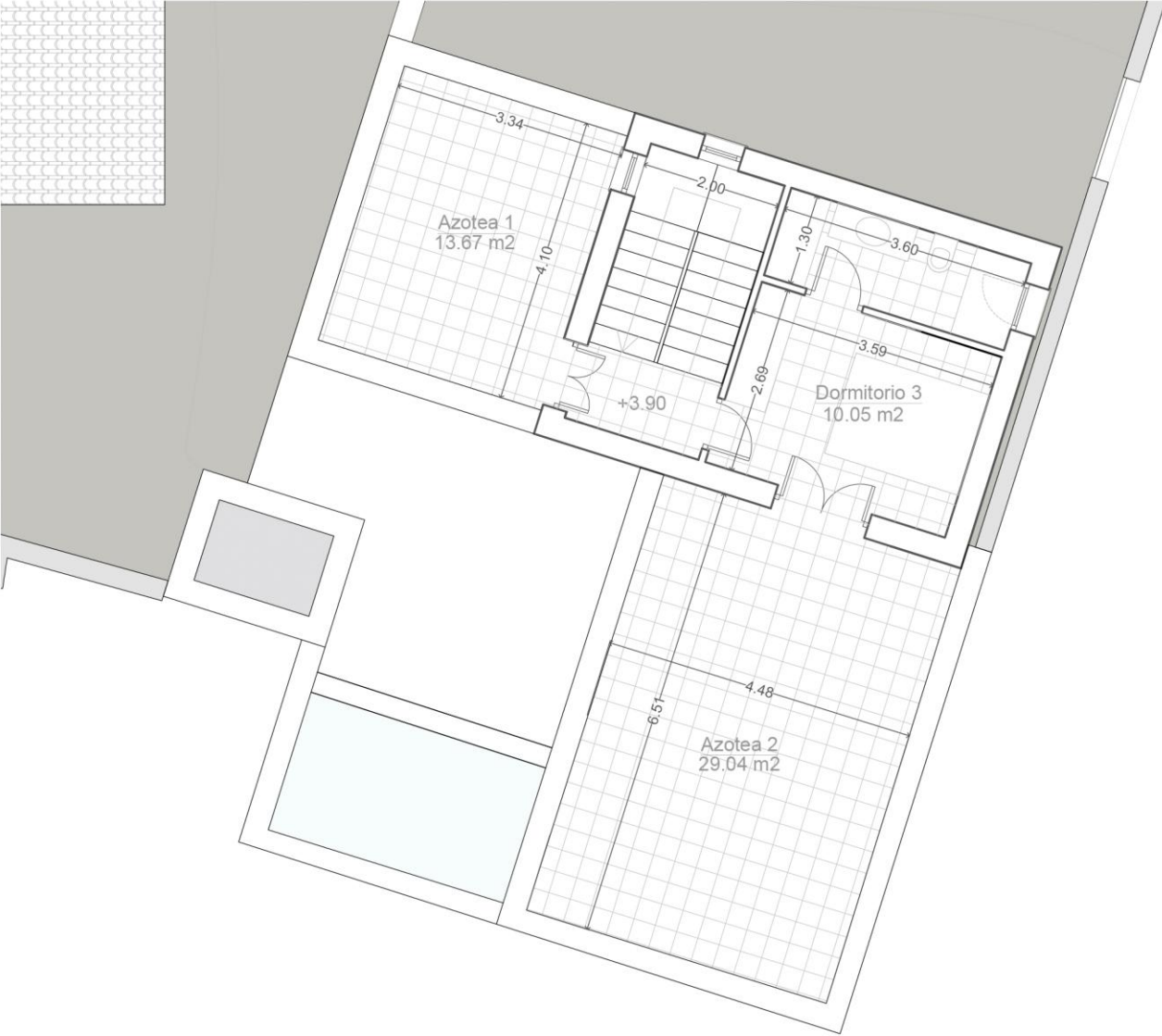
3  3   2  121.93 m²

Casa Susurros del Viento





PLANTA BAJA



PLANTA PRIMERA

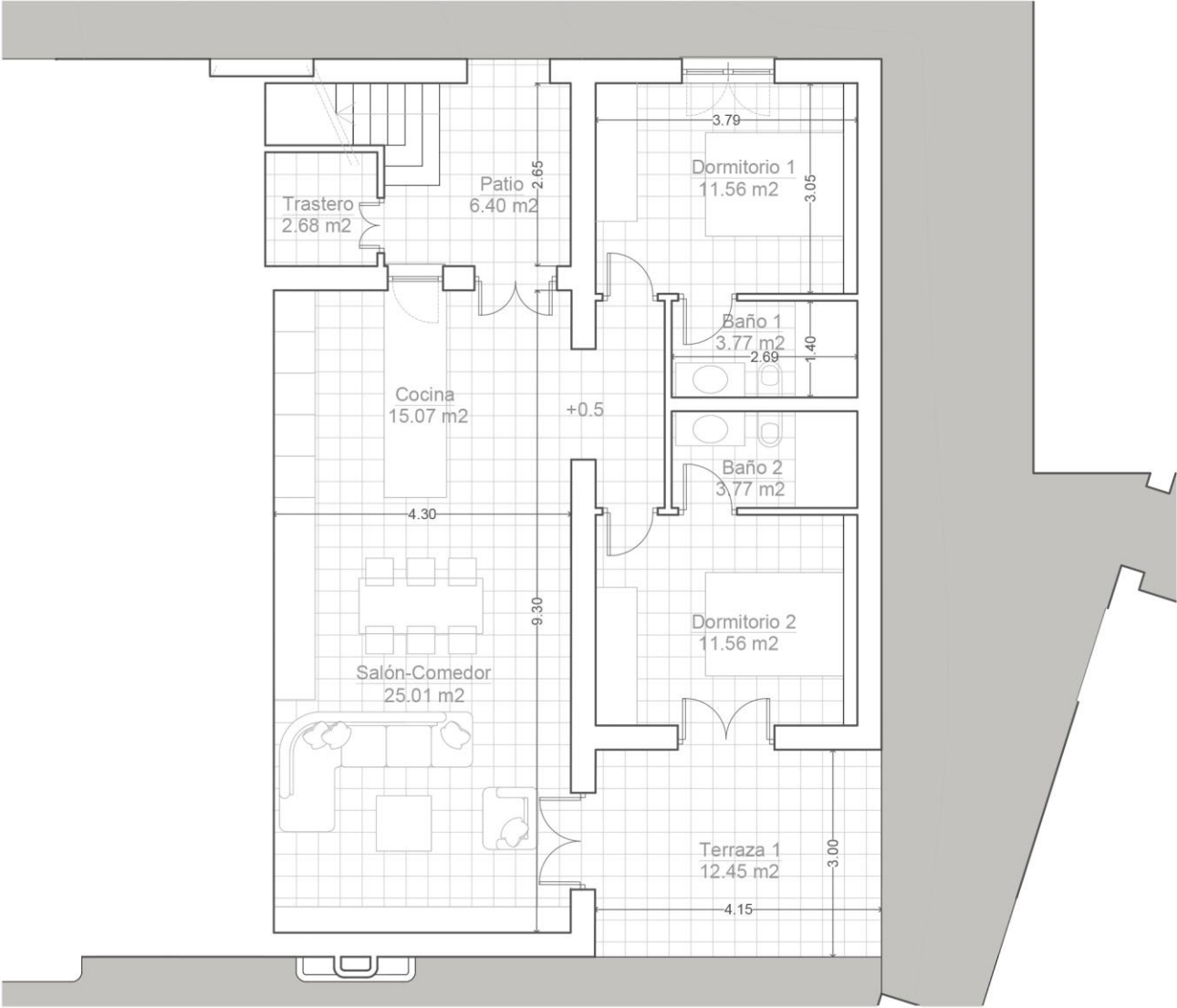


| CUADRO DE SUPERFICIES | |
|---|--------------------------------------|
| Superficie construida planta baja | 89.88 m ² |
| Superficie construida planta primera | 30.67 m ² |
| Superficie total de vivienda construida | 120.55 m ² |
| Patio | 17.94 m ² |
| Azotea transitable | 13.67 + 29.04 = 42.71 m ² |
| Trastero | 3.32 m ² |
| Piscina | 7.15 m ² |
| Aparcamiento | 2 plazas |

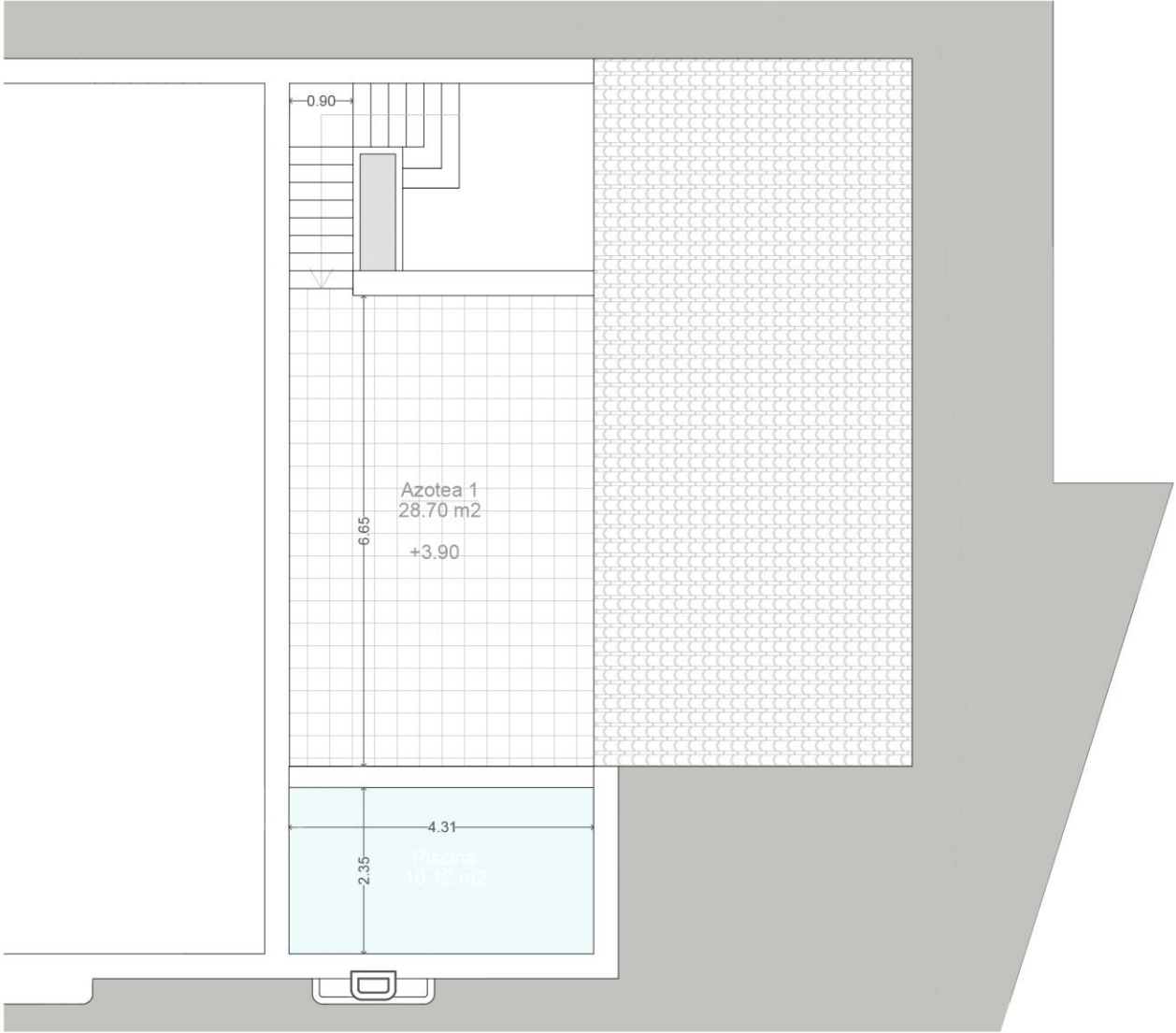
3  3   2  120.55 m²

Casa Brisa Fresca





PLANTA BAJA



PLANTA PRIMERA

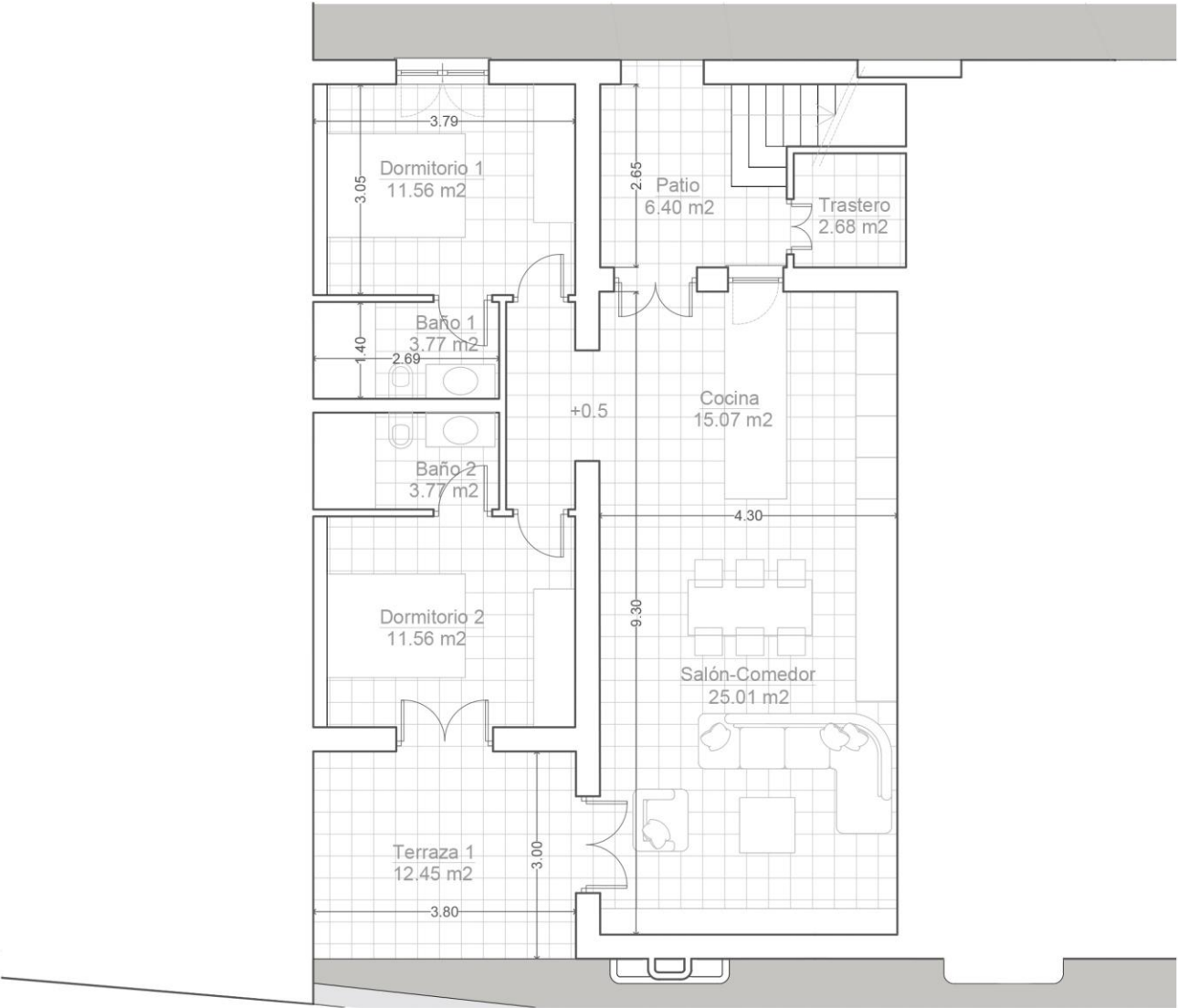


| CUADRO DE SUPERFICIES | |
|---|----------|
| Superficie total de vivienda construida | 93.94 m2 |
| Patio | 6.40 m2 |
| Azotea transitable | 28.70 m2 |
| Trastero | 2.68 m2 |
| Piscina | 10.12 m2 |
| Aparcamiento | 2 plazas |

2 2 2 93.94 m²

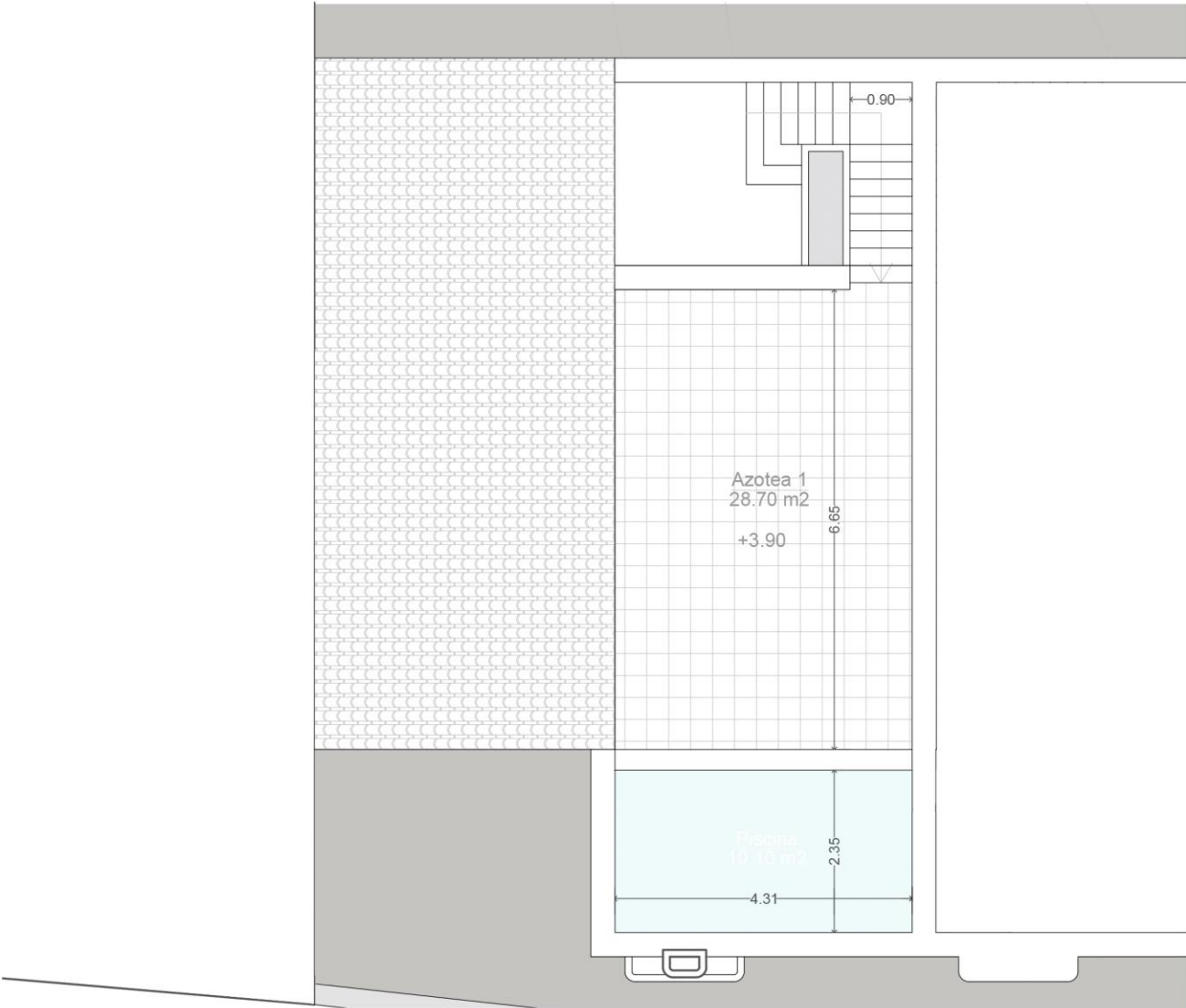
Casa Aromas de Azahar





PLANTA BAJA





| CUADRO DE SUPERFICIES | |
|---|----------|
| Superficie total de vivienda construida | 92.17 m2 |
| Patio | 6.40 m2 |
| Azotea transitable | 28.70 m2 |
| Trastero | 2.68 m2 |
| Piscina | 10.12 m2 |
| Aparcamiento | 2 plazas |



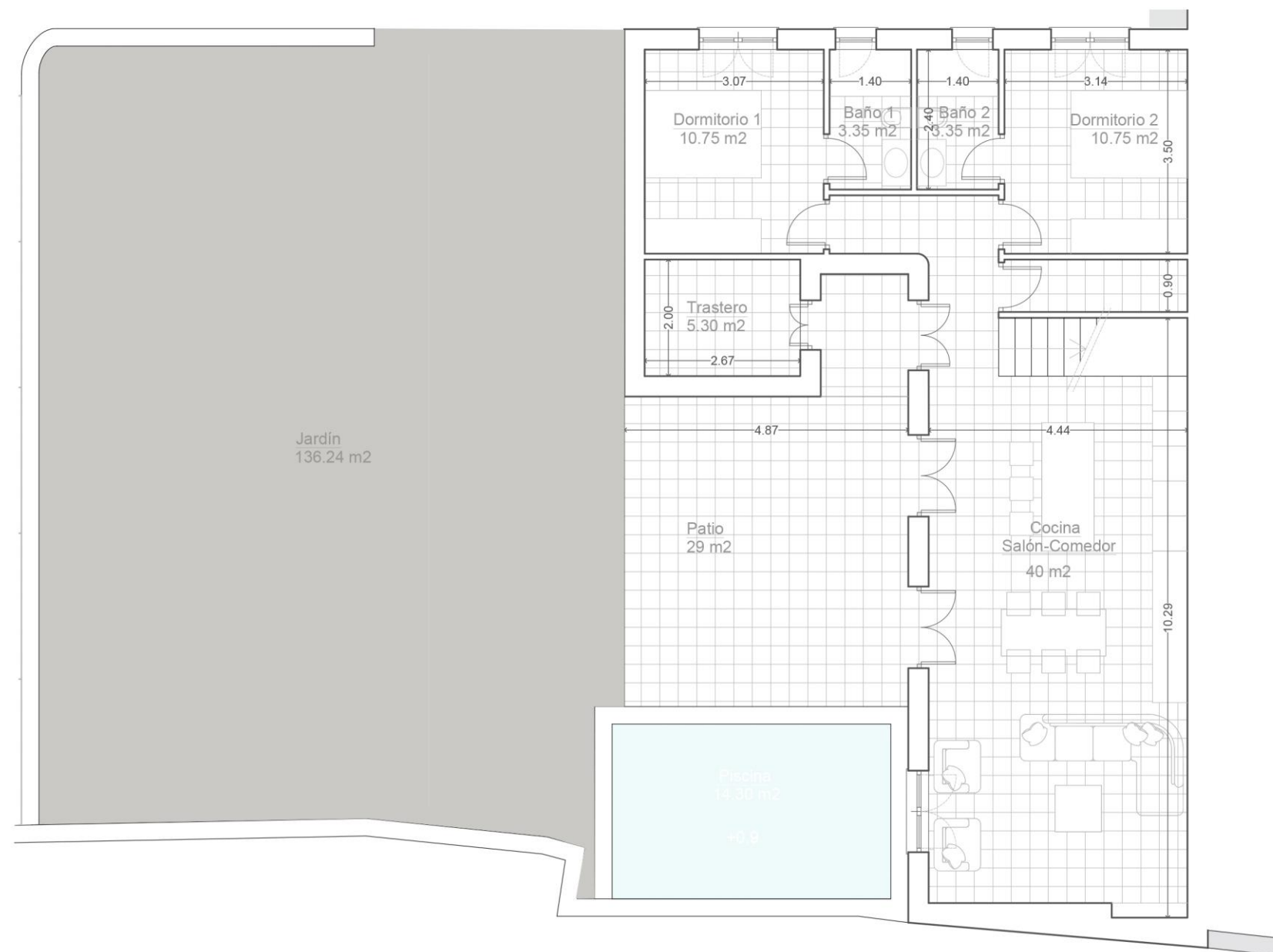
PLANTA PRIMERA



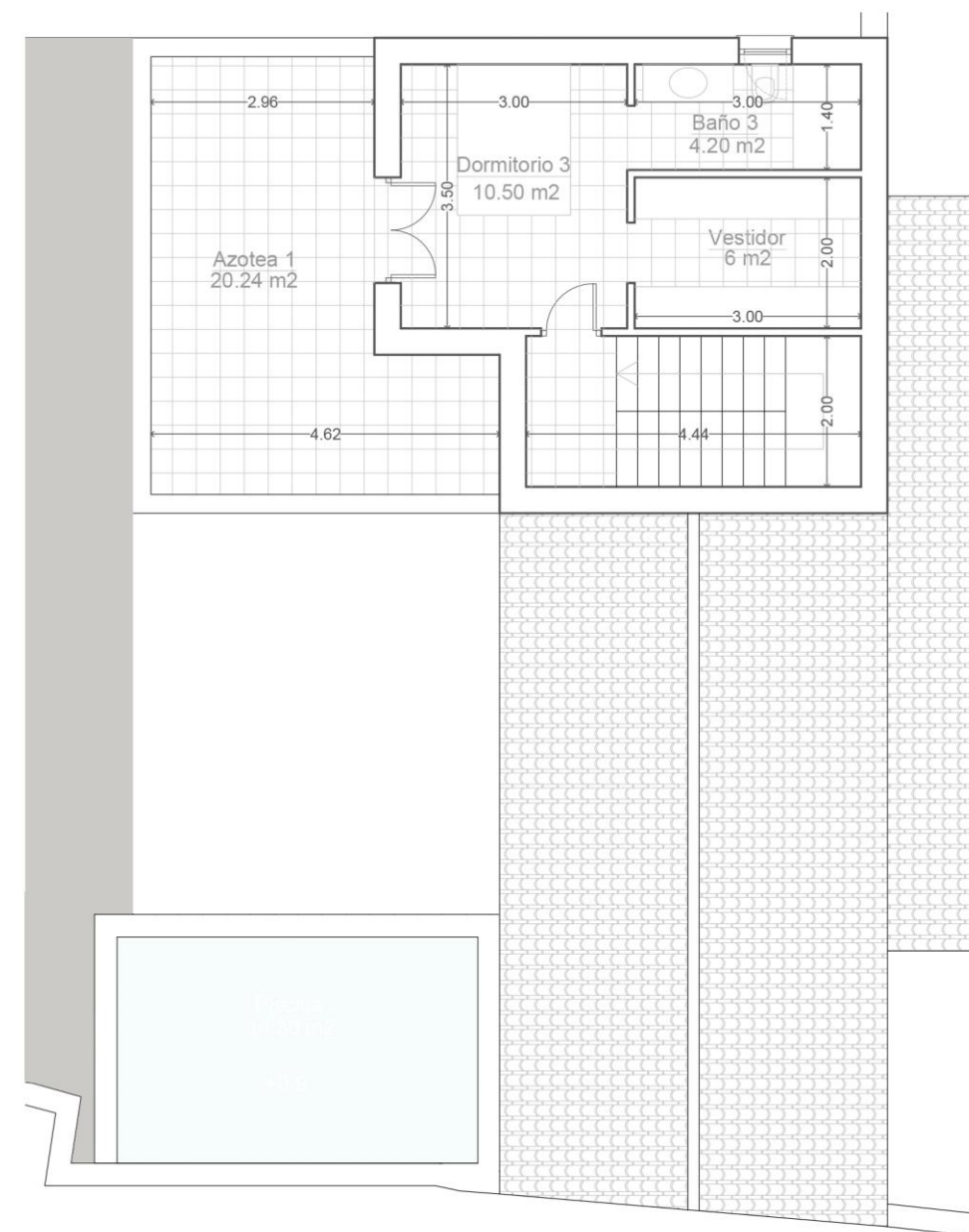
Casa Olores de Jazmín

2  2   2  92.17 m²





PLANTA BAJA



PLANTA PRIMERA

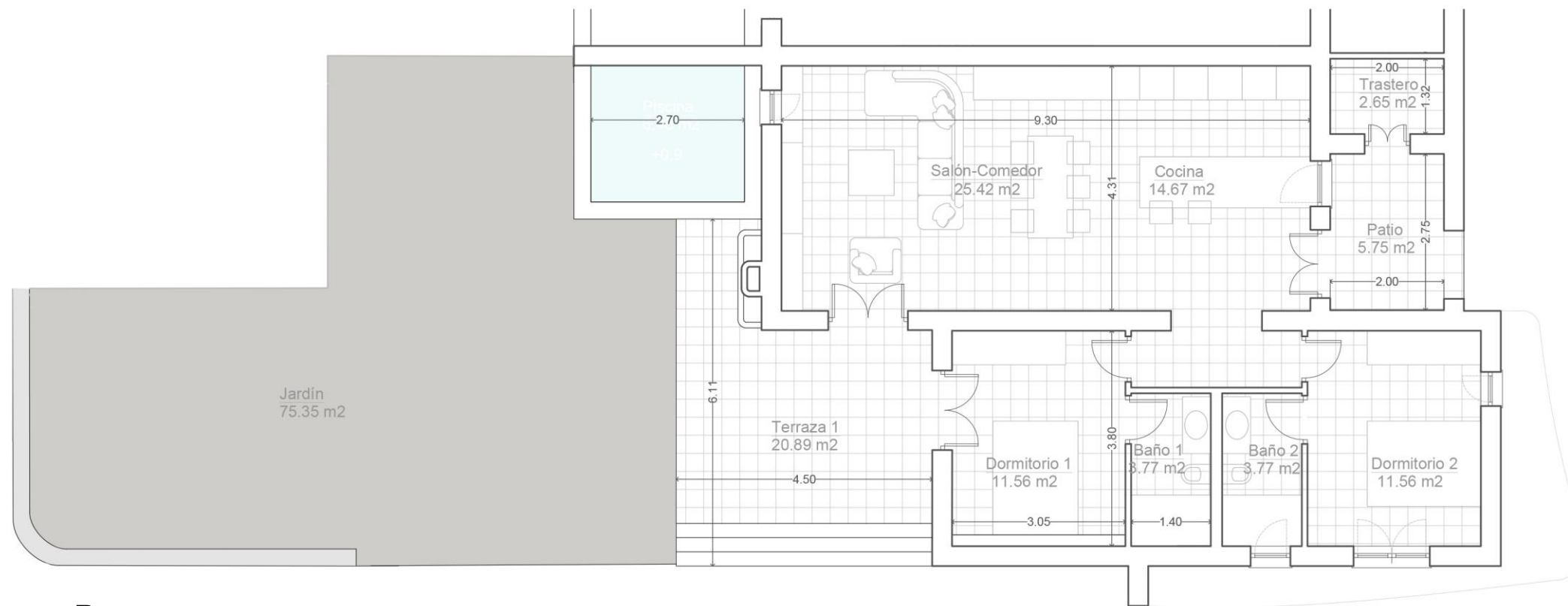


Casa Espejo de Sol

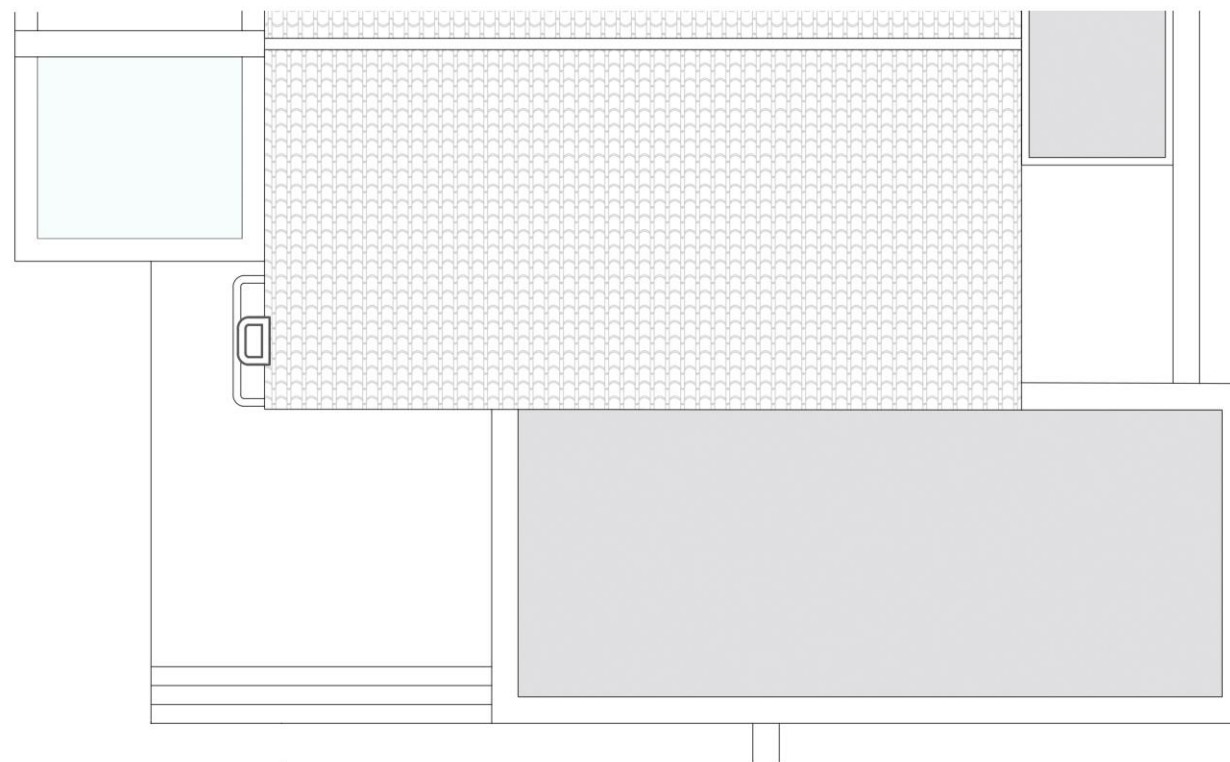
| CUADRO DE SUPERFICIES | |
|---|-----------------------|
| Superficie construida planta baja | 107,40 m ² |
| Superficie construida planta primera | 39,35 m ² |
| Superficie total de vivienda construida | 146,75 m ² |
| Patio | 29.00 m ² |
| Azotea transitable | 20.24 m ² |
| Trastero | 5.30 m ² |
| Piscina | 14.30 m ² |
| Jardín | 136.24 m ² |
| Aparcamiento | 2 plazas |

3 3 2 146.75 m²





PLANTA PRIMERA



PLANTA BAJA

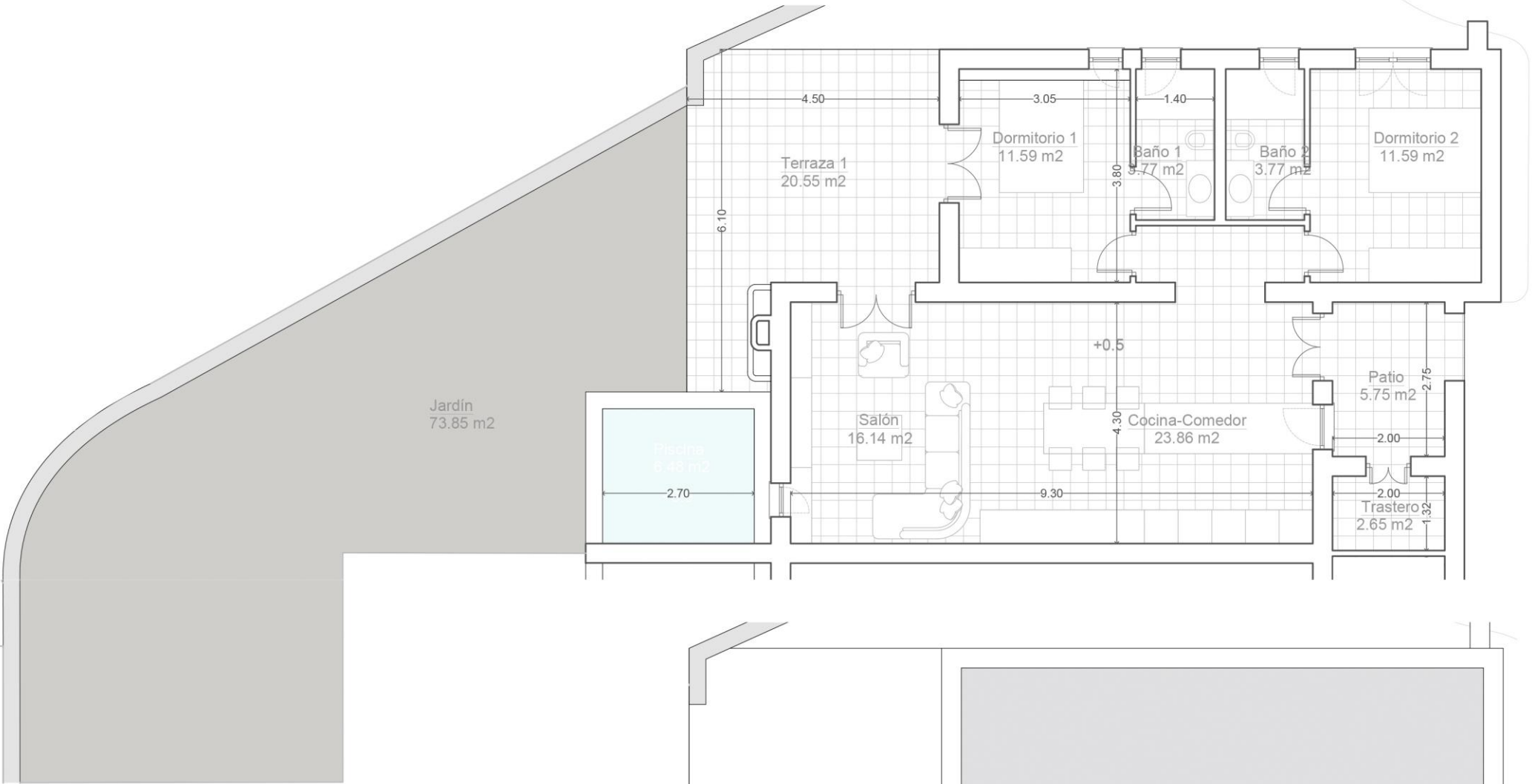
| CUADRO DE SUPERFICIES | |
|---|----------|
| Superficie total de vivienda construida | 94.89 m2 |
| Patio | 5.75 m2 |
| Terraza | 20.89 m2 |
| Trastero | 2.65 m2 |
| Piscina | 6.48 m2 |
| Jardín | 75.35 m2 |
| Aparcamiento | 2 plazas |

2 2 2 94.89 m²

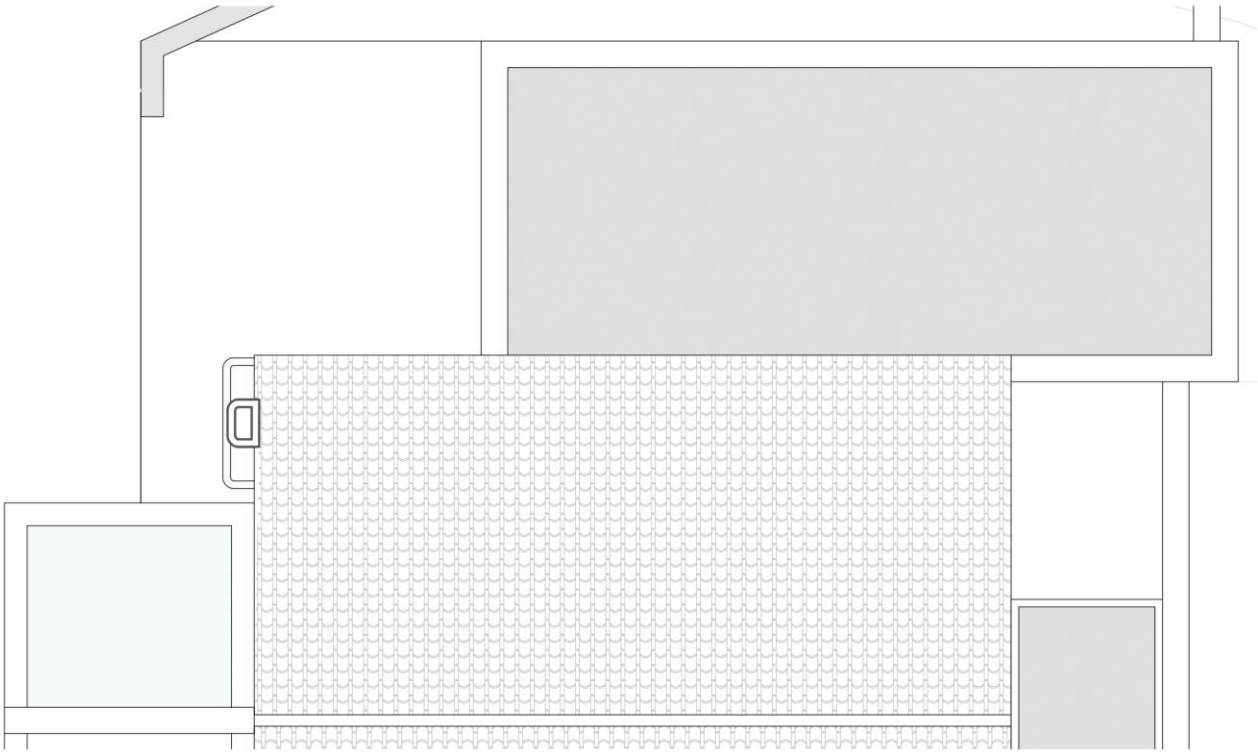


Casa Horizonte Dorado






PLANTA PRIMERA



PLANTA BAJA

| CUADRO DE SUPERFICIES | |
|---|----------|
| Superficie total de vivienda construida | 94.89 m2 |
| Patio | 5.75 m2 |
| Terraza | 20.55 m2 |
| Trastero | 2.65 m2 |
| Piscina | 6.48 m2 |
| Jardín | 75.35 m2 |
| Aparcamiento | 2 plazas |

2  2   2  94.89 m²



Casa Sol de Miel





BMJ
PROJECTS & INVESTMENTS



+34 856143011
info@bmjpro.com
Paseo de La Janda, 3, Benalup Casas Viejas
Cádiz (11190)
BMJPRO.COM